

### Listino Porter MaXXi nuovo di fabbrica

Trasformazione di veicolo termico nuovo di fabbrica allestito e targato.

Sul veicolo vengono montati i seguenti componenti :

Motore elettrico MRT1 serie Hipermag a magneti permanenti, brushless. Inverter integrato, 20 KW a 96 Volt ,  
Batterie LiFePo4 da 13,8 Kw/h garanzia 24 mesi

<b>Prezzo di listino comprese batterie (*)</b>	<b>€</b>	<b>48.160,00</b>
--	----------	------------------

### Listino trasformazione da veicolo fornito da terzi <sup>(1)</sup>

Trasformazione veicolo da termico a elettrico con applicazione Motore elettrico MRT1 serie Hipermag a magneti permanenti, brushless. Inverter integrato, 20 KW a 96 Volt smaltimento componenti sostituiti .  
Ripristino generale carrozzeria e controllo funzionalità impianto elettrico idraulico e frenante .  
Sono escluse le batterie ed i lavori di ripristino straordinari atti a ripristinare la funzionalità completa del veicolo

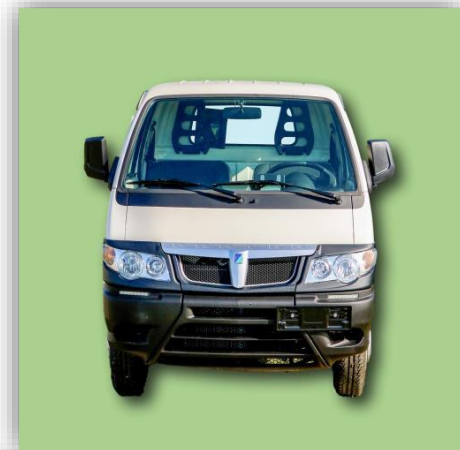
<b>Prezzo netto trasformazione escluse batterie(*)</b>	<b>€</b>	<b>19.950,00</b>
--	----------	------------------

<b>N.2 Batterie LiFePo4 da 13,8 Kw/h</b>	<b>€</b>	<b>11.000,00</b>
--	----------	------------------

<b>Noleggio batterie 48 mesi</b>	<b>€</b>	<b>145,00 cad.</b>
----------------------------------	----------	--------------------

\* Il prezzo escluso IVA non comprende , spese di trasporto spese di pre-consegna, spese di messa su strada( immatricolazione presso la motorizzazione ), le pratiche di agenzia e le spese PRA ( IPT ,emolumento PRA e bollo PRA ) spese licenze conto merci ecc..

1 . Il veicolo deve essere funzionante e rispondente alla normativa Euro 6



Listino Maggio -2020